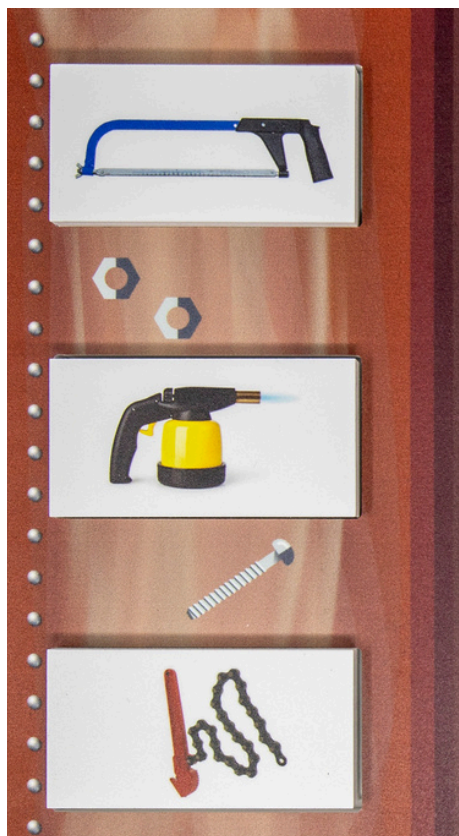


Notice de " La Boîte à Outils "



La société Amalgames est une marque déposée. L'ensemble de ses produits (designs et modèles, notices, règles, tout contenu et tout contenant, les noms, personnages, images, marques de commerce et logos) est protégé par les droits d'Auteur et autres droits de propriété intellectuelle détenus par Amalgames et ses filiales concédants, détenteurs de licence, fournisseurs et comptes. L'ensemble est également protégé par l'EUIPO (Office de l'Union Européenne pour la Propriété Intellectuelle). Amalgames est une SAS au capital social de 40 000€ située au 29 rue Hector Papelard à Essômes sur Marne 02400.

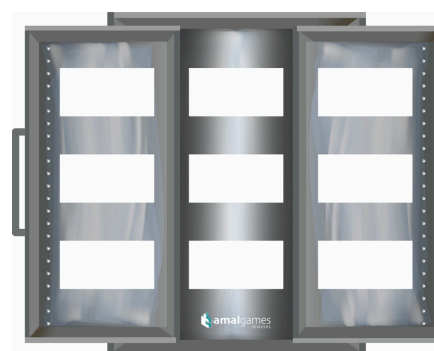
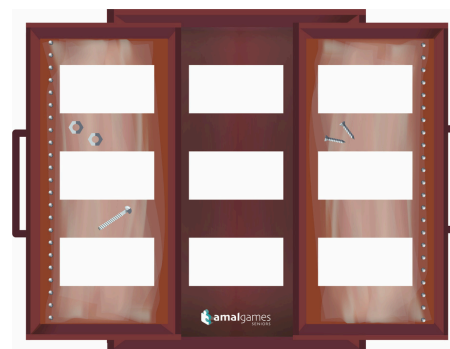
Rendez-vous sur notre site internet www.amalgames-seniors-juniors.com

Ce jeu se joue de différentes manières et est adaptable au niveau de chacun

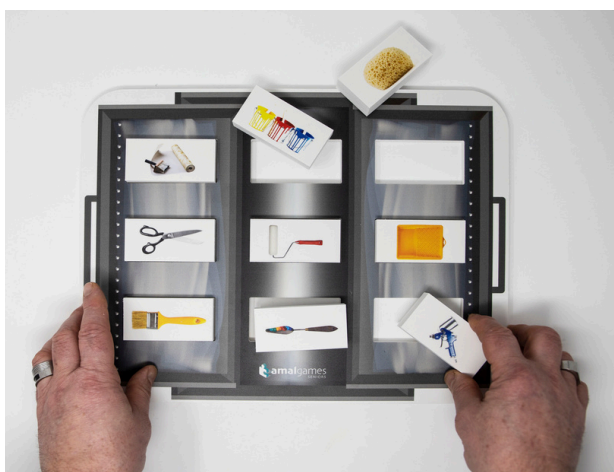
Niveau 1 : Ce niveau de difficulté est destiné principalement aux personnes ayant d'importants troubles cognitifs :

Dans un premier temps sortez le plateau

- **Faites choisir ou observer les réactions et la préférence** quand bien même elle ne serait pas verbalisée (mimique, toucher, sourire, prise en main..)
- Le **verso** : décor **boîte à outils rouge** connue par les mécaniciens , les bricoleurs , les plombiers ...
- Le **recto** : décor boîte à outil métal gris évoquant cette fois davantage la **boîte de rangement** du cuisinier, du pêcheur...



Ensuite proposer de choisir les pièces rectangles d'une série ou de plusieurs et de les placer : ainsi **la réussite est immédiate, pas de sens graphique à respecter, l'esthétisme est toujours présent.**



- **Placer les pièces avec l'image qui correspond**

Dans un premier temps, **imprimez les descriptifs des séries (disponibles en format A4 pour être plastifié) dans l'onglet "Notices" de notre site internet**, chaque descriptif dispose d'une liste des classée en ordre alphabétique **ainsi qu'un gabarit avec les images correspondantes.**

Niveau 2 : Complexification progressive pour les personnes ayant des troubles cognitifs moins importants :

La complexité du jeu s'appuie sur plusieurs points :

La multiplication des séries de métiers très spécifiques ou de hobbies proposées au joueur va lui demander de **réfléchir davantage, de trier, de choisir, de placer**.

Les séries peuvent présenter des objets assez proches, ce qui peut être assez trompeur du type : marteau du menuisier, marteau de maçon, le marteau du charpentier. **Le choix a été d'y mettre des outils très spécifiques et très représentatifs de chaque profession ou hobbies.**

Certains outils ont des noms très particuliers et pourront être **consultés à tout moment ou sur le site ou sur les documents téléchargés** sur le site que vous aurez préalablement imprimés et mis à disposition. **Ce jeu permet de se remémorer mais aussi d'apprendre !**

Par ailleurs, le joueur choisit et place une série ou que vous aurez proposé. Il peut aussi choisir au hasard et **charge à lui de trouver le nom et la profession qui s'y rapporte voire d'expliquer l'utilisation des outils.**

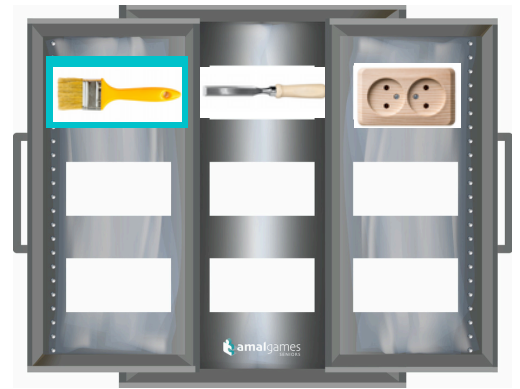
- **Placer les pièces en se basant sur l'écrit ou les consignes visuelles**

Après avoir imprimé les différents gabarits (consignes visuelles et écrites) des séries, de séries avec un ou 2 intrus, des séries avec code couleur etc.. que vous trouverez dans l'onglet "notice" du site www.amalgames-seniors-juniors.com et en allant dans l'onglet "gabarit A3" vous les placerez sous le plateau ou simplement sur la table sans le plateau (le plateau est proposé comme "contenant" principalement pour les personnes en grande difficulté cognitive pour renforcer leur sentiment de réussite) pour laisser au joueur le temps de lire et de jouer tranquillement, même tout seul, à trouver ce qui est demandé. Préparer plusieurs supports de recherche en les complexifiant en fonction de chacun. Vous pouvez y introduire également un intru et demander si la personne le trouve et en quoi il est un intru...)



Peintre Jardinier Plombier

- **Placer les pièces en fonction des consignes orales :** Si le ou les joueurs ont des difficultés à lire, ou sont mal voyants, optez pour des **consignes orales claires et progressivement** : "pourriez-vous me placer le pinceau ? pourriez-vous placer la prise de courant, le ciseau à bois..." **c'est un jeu qui stimule la reconnaissance, le sens de l'observation, la mémoire, le questionnement etc...**



- **Chercher l'intrus parmi les 9 pièces placées**
Demander au joueur de fermer ses yeux et placer 8 pièces d'une même série et un intrus. **Demandez-lui de le trouver** et d'expliquer par exemple ; ou lui faire placer les 9 pièces d'une série puis vous en changez une et le joueur doit la trouver.



Niveau 3 : Complexification progressive pour les personnes ayant encore de belles capacités :

Ce niveau est fondé sur la possibilité de ranger de trouver, de trier en fonction de l'ordre alphabétique.

A ce niveau, nous avons plusieurs façons de jouer :

- **Le rangement en ordre alphabétique par série :** pour vous aider chaque liste de chaque série a été rangée par ordre alphabétique dans l'onglet « Notice » de notre site internet.



- **Le rangement en ordre alphabétique en choisissant dans plusieurs séries** : dans l'onglet notice, vous trouverez un « tableau alphabétique de la Boîte à outils» dans lequel toutes les pièces, de toutes les séries sont rangées par ordre alphabétique



- **Le rangement alphabétique en fonction de la consigne orale** : « Mme X, si vous placiez : 2 éléments commençant par A exemple : arrosoir, appâts... puis 2 commençant par C exemple : chalumeau, ciseaux ... 2 autres commençant par E exemple : économe, éponge... Etc

Pour vous aider, utiliser là aussi la fiche "tableau alphabétique de la Boîte à outils" rangé par ordre alphabétique, et leurs photos respectives.

- **Le jeu de l'observation** : demandez à Mme X ou Mr X **de regarder attentivement le plateau avec les pièces pendant un court instant**, puis demandez lui de fermer les yeux afin de changer une ou plusieurs pièces dans le plateau. **Après cela, demandez lui, ce qui à été changé et par quoi.**



Autres possibilités : le jeu des paires

- **Si vous avez deux séries identiques, jouer au jeu des paires !** Retourner les pièces, images cachées sur la table et demander au joueur d'en retourner deux. S'ils sont identiques, il gagne et peut rejouer. S'il n'a pas réussi, il les retourne face cachée et le joueur suivant joue à son tour. Pour permettre de s'inscrire dans la réussite, choisissez pour les personnes présentant des troubles importants de la mémoire, que seulement 4 à 6 paires. Pour d'autres personnes vous pourrez en mettre 9 paires par exemple voire davantage si vous avez 4 séries identiques ou plus...
- **Le jeu du Bingo** : Imprimer les gabarits de 3 pièces du bingo en format A3 des séries que vous possédez et jouez jusqu'à 30 personnes. Mieux qu'un loto, plus lisible, plus facile mais tout aussi ludique, en respectant les capacités de chacun (consignes visuelles ou écrites), passer un agréable moment avec les résidents, leurs familles voire en intergénérationnel avec les écoles et les petits-enfants

Conseils

A deux ou à plusieurs : partageons les pièces et renouvelons les plaisirs !

- La partie peut se dérouler à 2, en face à face avec le professionnel (ergothérapeute, psychomotricien, animateur, soignant, ash, famille...) ou à 3, 4, 5, 6...joueurs :
A chacun son plateau, ou sans plateau mais uniquement les gabarits!! et partager et varier les séries!!. Chacun aura des consignes différentes et cherchera parmi les pièces placées au centre ou autour de lui.

De la réussite pour tous et de l'information

- Vous trouverez dans **l'onglet « notice » du site www.amalgames-seniors-juniors.com**, toutes les listes de pièces en PDF, le nom de chaque représentation : imprimer les et placez -les dans un classeur. Joueurs et accompagnants pourront trouver le nom et les éventuelles informations s'y rapportant facilement, et réussir ensemble.
- Imprimer **vos gabarits à l'avance en couleur pour fluidifier les parties, en consignes visuelles et écrites pour s'adapter et respecter les capacités de chacun: gabarits de séries complètes par métier que vous avez , gabarits comprenant, un ou deux intrus, des gabarits avec code couleur...**Utiliser des feuilles A3 que vous plastifierez ensuite pour un usage sur la durée . Tous ces gabarits se trouvent dans l'onglet "Notice" de la Boîte à Outils dans l'onglet "gabarit A3"
- Pensez aussi à imprimer vos gabarits pour jouer au **Bingo**: les gabarits sont composés de trois pièces avec **consignes visuelles et écrites**. Différent du Loto habituel, le Bingo est plus facile, plus lisible et plus ludique si vous choisissez des séries classiques Il respecte mieux les capacités de chacun. Si vous possédez toutes les séries, vous pouvez jouer jusqu'à 30 personnes: résidents, familles, petits enfants et même avec les élèves dans le cadre de rencontres intergénérationnels par exemple.

S'inscrire dans la démarche qualité et la continuité

- Pour vous permettre de **repérer et de noter le niveau de complexification pour chacun, penser à imprimer le document type ("Suivi Personnalisé de l'Animation Réussite" disponible dans l'onglet "notice" de notre site internet)**. Vous y noterez le nom de la personne et entourerez le niveau qui lui permet de s'inscrire dans la réussite le plus souvent. Ceci n'empêche pas de jouer dans le sens du « challenge à relever » pour certains joueurs mais ceux-ci doivent être en capacité de bien vivre leurs éventuelles erreurs. Placez toutes les feuilles dans un classeur pour permettre à vos collègues prenant votre suite de savoir ce qui a déjà été joué, par qui et jusqu'à quel niveau... pour mieux se rendre compte de ce qui plait à la personne et qui lui réussit.

Normes jouets et hygiène quotidienne

Penser à **désinfecter les mains des joueurs et accompagnants avant et après utilisation**. Les impressions sur les pièces répondent aux normes jouets et les pièces peuvent être désinfectées régulièrement. Veuillez alors à utiliser les produits désinfectants surfaces pour mobilier (et non salle de bain-wc ou cuisine) avec un chiffon doux ou un papier absorbant jetable. **Essayer autant que possible ensuite ces produits désinfectants, dans les délais d'efficacité précisés dans leurs notices d'utilisation respectives. Les produits d'entretien corrosifs et/ou détergents et / ou décapants sont à proscrire.**

En cas de doute, faites un essai sur une petite surface- ne pas brosser, ne pas gratter sous peine d'abîmer précocement les impressions. Ne pas laisser tremper dans des liquides.

Malgré le soin apporté et le contrôle qualité, si vous veniez à constater qu'une pièce présente une défectuosité, merci de prendre contact avec nous. Nous vous rappelons par ailleurs que malgré le travail d'analyse des risques et les actions correctrices pour optimiser la sécurité, la société Amalgames décline toute responsabilité quant à un usage anormal des matériaux et matériels... compte tenu de la fragilité des publics, il est impératif d'être vigilant et d'accompagner les utilisateurs dans la manipulation et l'utilisation des jeux : ils doivent donc être sous surveillance d'une personne apte à en prendre la responsabilité.

**Du Réassort à votre service
et
ensemble inscrivons-nous dans le Développement Durable
Une pièce a été perdue ? tout va bien !!**

Sur notre site internet **www.amalgames-seniors-juniors.com** , dirigez-vous dans l'onglet « **réassort** » et commander en toute simplicité la pièce qui vous manque. Elle vous sera acheminée dans les meilleurs délais.

Découvrez les autres séries sur notre site internet dès maintenant !

